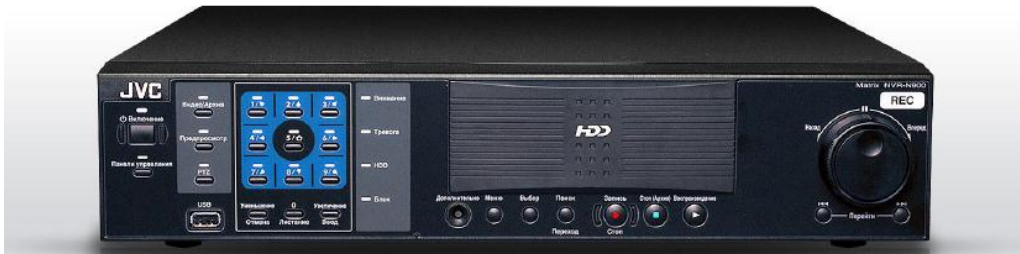


# MATRIX

9-канальный сетевой гибридный видеосервер

## MATRIX NVR-N900

на базе платформы "Интеллект"



## Общие сведения

- Подключение до 9 камер видеонаблюдения
- Триплексный режим работы (запись, просмотр архивного и живого видео одновременно)
- Поддержка более 1000 моделей IP-камер с возможностью расширения списка интегрированных IP-устройств путем простого обновления пакета драйверов Drivers Pack
- Поддержка универсальных протоколов взаимодействия сетевых устройств ONVIF и PSIA
- Управление поворотными камерами и поворотными устройствами
- Подключение до 4 кассовых узлов
- Локальное и удаленное управление видеосервером
- Возможность объединения неограниченного количества видеосерверов
- Возможность увеличения объема архива

## Схема локальной системы видеонаблюдения



## Отображение и детекторы

- Отображение списка камер в режиме «мультиэкран» 1x1, 2x2, 3x3
- Вывод видео с камер по срабатыванию детектора:
  - движения
  - стабильности видеосигнала
  - закрытия объектива видеокамеры
  - засветки видеокамеры
  - оставленных предметов
  - изменения фона видеоизображения
  - инфракрасного
  - расфокусировки

## Подключение внешних устройств

- Подключение 9 камер видеонаблюдения, из них до 4 аналоговых
- Подключение выносных пультов/джойстиков/клавиатур для управления камерами и поворотными устройствами
- Подключение до 4 кассовых узлов, синхронизация данных от них с данными от аудио- и видеооборудования, установленного для наблюдения за кассой
- Подключение монитора и вывод изображения с разрешением 1280x1024 пикселей
- Возможность подключения внешних жестких дисков через USB-порт для увеличения объема архива
- Подключение 2 микрофонов по RCA. Возможность увеличения количества записываемых аудиоканалов при использовании IP-камер с микрофоном
- Возможность подключения датчиков и исполнительных устройств



## Архив

- Запись видео в цифровых форматах Motion JPEG, MPEG-4 и H.264
- Режимы видеозаписи:
  - непрерывная
  - при срабатывании видеодетекторов
  - при срабатывании охранных датчиков
  - по заранее созданному сценарию
- Внутренний диск емкостью 2 Тб
- Возможность увеличения размера архива при помощи внешних USB-устройств хранения данных
- Экспорт архива в цифровых форматах Motion JPEG, MPEG-4 и H.264

## Управление

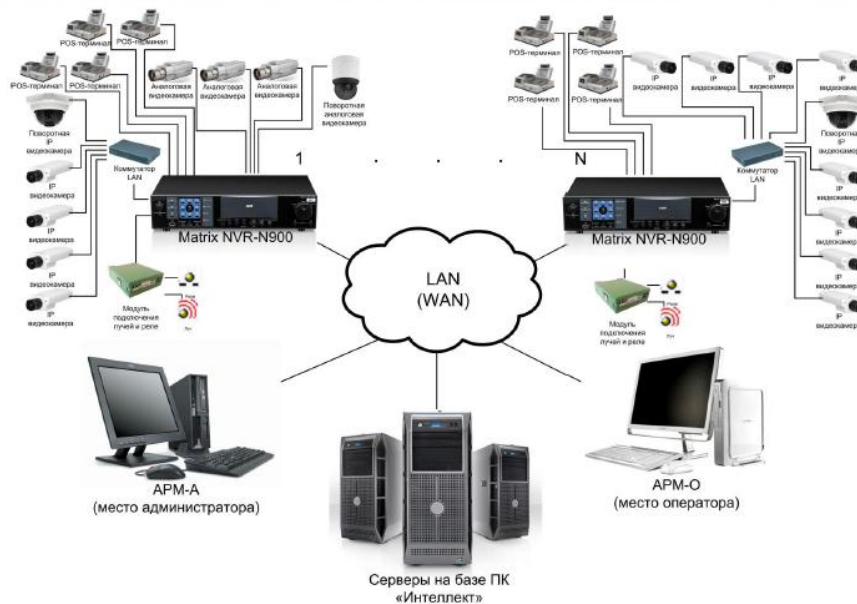
- Локальное управление при помощи кнопок, расположенных на лицевой панели, или при помощи клавиатуры и мыши
- Удаленное управление по сети с любого компьютера на базе ОС Windows при помощи идущего в комплекте клиентского программного обеспечения



## Масштабирование системы

- Возможность объединения неограниченного количества видеосерверов, расположенных на любом расстоянии друг от друга
- Централизованный мониторинг и управление видеосерверами и камерами видеонаблюдения
- Интеграция с существующей системой безопасности, построенной на базе АПК «Интеллект»

## Масштабирование системы



# Технические характеристики

Параметры	Характеристики
Жесткий диск	Первый (системный) – 250GB. Второй(для видеоархива) – 2ТВ. Возможно подключение дополнительных внешних (USB) устройств хранения данных.
Поддерживаемые протоколы	HTTP, SMTP, TCP, DHCP, ARP, DNS, NTP
Максимальное количество видеоканалов	9 (из них до 4 аналоговых)
Формат записи	Motion JPEG/MPEG4/H.264
Частота кадров (Запись / Отображение)	640x480– 80 fps / 80fps 320x240– 100fps / 100fps
Частота кадров (Запись/Отображение) при подключении внешних IP-устройств	640x480–120 fps / 120fps 1280x720 - 80fps / 80fps 1280x1024 - 50fps / 50fps 1600x1200 - 40fps /40fps 2048x1536 - 25fps /25fps
Поддержка аудио	Аудио с каждой подключенной IP-камеры , 2 аудиовхода RCA
Тревожные входы/выходы	Опционально
Питание	220V ~50Hz 3,5A
Рабочая температура	5°C – 40°C
Размеры (Ширина / Длина / Высота)	42см / 8,8см / 35см
Интерфейсы	LAN1: 1000BASE-T, 100BASE-T, 10BASE-T SERIAL: USB2.0 x 5 VGA OUT: D-SUB-151024x768 / 1280 x 1024 CAMERA CONTROL: D-SUB-RS-485 AUDIO IN: RCA x 2 VIDEO IN: BNC x 4